

御中

仕様書No.	4872
--------	------

納入仕様書

直流電源装置

形式: K68-020C085-204

御受領印欄

レシップ株式会社

〒501-0401 岐阜県本巣市上保1260-2
TEL(058)323-6751 FAX(058)323-6335

承認		検 閲		作成	表示・照明・電源事業部 設計部	
				平成 22 年 3 月 3 日		

製品仕様書変更履歴

仕様書No. 4872

副番	発行日	変更内容	承認	検閲	作成
一	2010 03.03	新規発行			
A					
B					
C					
D					
E					
F					

特記事項

仕 様

仕様書No.

4872

形 式		K68-020C085-204
電 氣 的 仕 様	運転定格	連続
	冷却方式	自然冷却
	入力・出力絶縁	絶縁タイプ
	定格入力電圧	AC 100V/200V
	定格入力電流	AC 250mA/125mA (AC 100V/200V入力、定格負荷時)
	定格入力容量	25VA (AC 100V/200V入力、定格負荷時)
	定格入力周波数	50/60Hz
	入力力率	0.9以上 (AC 100V/200V入力、定格負荷時)
	入力相数	単相
	許容入力電圧範囲	AC 90~242V
	許容入力周波数	47~63Hz
	効率	80%typ (出力電力/入力電力: 定格入力、定格出力)
	出力電圧変動範囲	8~23V
	定格出力電流	DC 0.85A
	出力電流変動範囲	±5%以内
	最大出力電力	20W
	適用負荷	定格電流: 0.85A LED負荷
	リップル電流	MAX. 300mA _{p-p} (実力値: 50mA _{pp} 代表値 [弊社 標準負荷 保守率: 0])
	起動時間	3sec以内 (AC投入時: 出力電流が90%まで立ち上がる時間)
立ち上がり時間	0.5sec以内 (AC投入時: 出力電流が10~90%まで立ち上がる時間)	
絶 縁	絶縁耐圧 (入力一括-アース)	AC 1500V 1分間 (常温, 常湿)
	絶縁耐圧 (出力一括-アース)	AC 500V 1分間 (常温, 常湿)
	絶縁抵抗 (入力一括-アース)	DC 500V 50MΩ以上 (常温, 常湿)
	絶縁抵抗 (出力一括-アース)	DC 500V 10MΩ以上 (常温, 常湿)
	漏れ電流	1mA以下
保 護	入力過電流保護	入力部にヒューズ内蔵
	入出力逆接保護	出力部にヒューズ内蔵
	出力過電圧保護	24V±1Vにて定電圧動作
環 境	使用温・湿度	-10~+50°C, 20~90%RH
	保存温・湿度	-20~+75°C, 20~90%RH

仕 様

仕様書No.

4872

形 式	K68-020C085-204	
その他	使用場所	屋内用
	防水性能	IP44相当
	外形寸法	127(W)×34(D)×25(H)mm (取り付け脚・ネジ・突起部を含まず)
	外形図	D-62037
	回路ブロック図	D-55120
	外観材料	材質:PBT、色:白
	総質量	約175g
	適合規格	電気用品安全法取得
	取付	適正な長さのM4のボルトや木ネジを用い、取り付け穴2点で確実に取り付けてください。
	品質保証	保証期間内の弊社責による品質上の不具合(特性異常、防爆構造不良)が発生した場合は、弊社の保証基準に沿って保証いたします。

参考データ

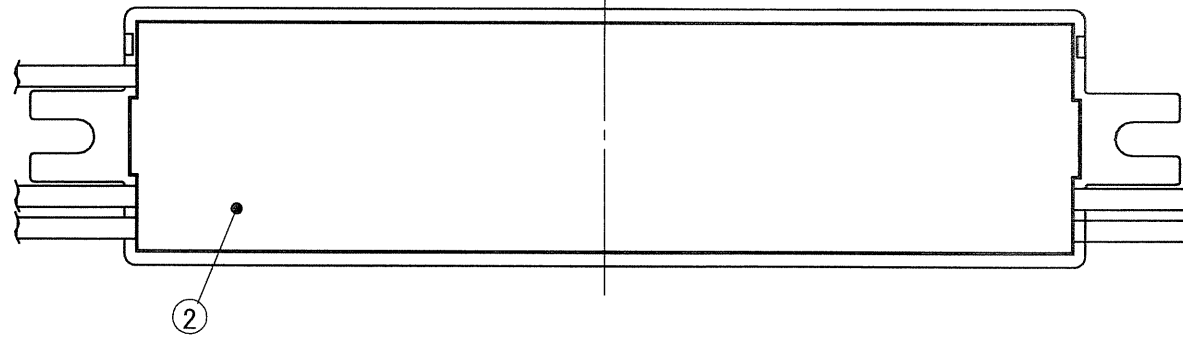
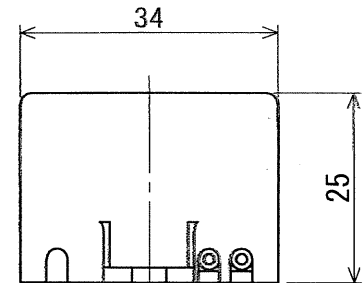
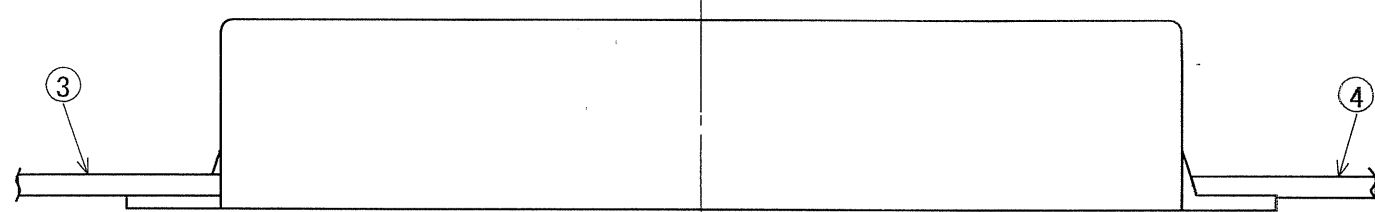
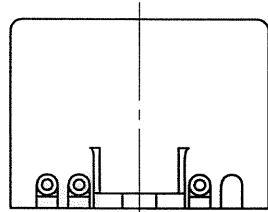
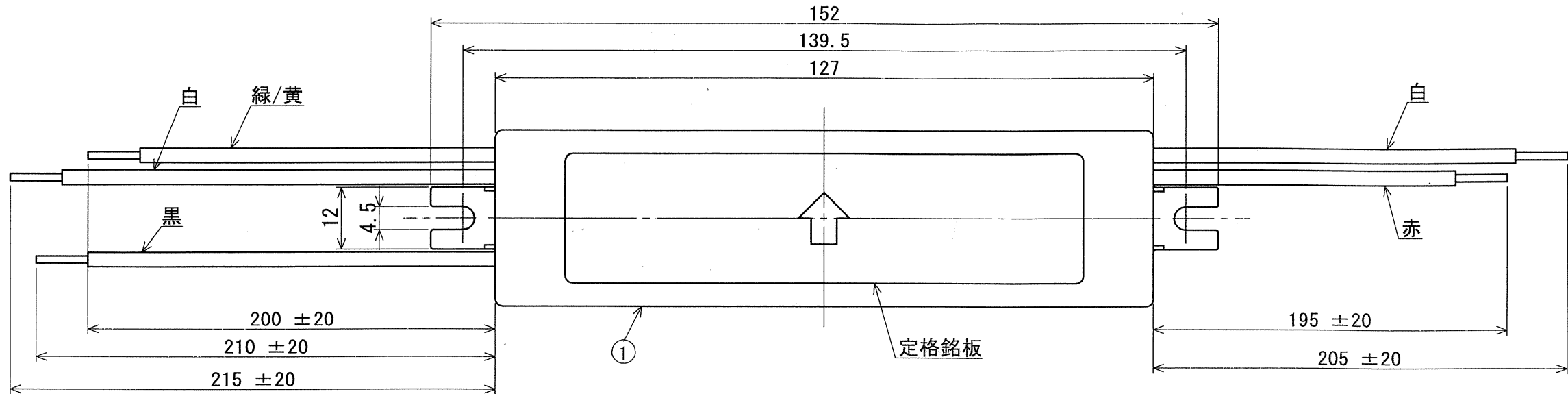
期待寿命 12時間動作/日 <small>*保証のレベルではありません。</small>	10年(平均周囲温度25℃) 4.5年(平均周囲温度50℃)
--	-----------------------------------

注意事項

- 電源装置はケース表面が高温になるため、製品を設置する際は工事電線等がケース表面に触れないように十分注意し設置して下さい。電線の被覆が溶け、発煙、発火の恐れがあります。

LECIP

三角法
3RD. ANGLE PRO.



入力 色/面	直流電源装置 DC0.85A 20W LECIP		出力 色/面
形式:	K68-020C085-204	定格入力電圧	AC100/200V
製造年:		定格入力容量	25VA
		定格入力周波数	50/60Hz
		定格出力電流	0.85A
		出力電圧範囲	8~23V
器具内用 (防まつ形)	危険		
	感電のおそれあり		
	けがのおそれあり		
レシップ株式会社	MADE IN CHINA		

定格銘板

寸法区分	6以下	6~30以下	30~120以下	120~315以下
寸法許容差	±0.5	±0.7	±1.0	±1.5

4	出力コード	1	0.75SQ	白色 赤色	
3	入力コード	1	AWG16 0.75SQ	緑/黄 白色 黒色	
2	蓋	1		PBT 白色	
1	ケース(本体)	1		PBT 白色	
番号 NO.	名称 DESCRIPTION	個数 PCS.	寸法 SIZE	材料 MATL.	摘要 REMARKS
尺度 SCALE	1 : 1	単位 UNITS	mm	形式 MODEL K68-020C085-204	
承認 APPVD.	2010. 2. 12	新江	品名 TITLE 直流電源装置		
検印 CHKD.	2010. 2. 12	新	図番 DRWG. No. D-62037-		
製図 DRAWN	2010. 2. 12	所	レシップ株式会社 LECIP CORPORATION		

